



HAL
open science

Étude de la dégradation photo-oxydative de l'ABS en service sur sa recyclabilité

Laëtitia Delarue, Pierre-Jacques Liotier, Patrick Ienny, A. S. Caro-Bretelle,
Perrin Didier

► **To cite this version:**

Laëtitia Delarue, Pierre-Jacques Liotier, Patrick Ienny, A. S. Caro-Bretelle, Perrin Didier. Étude de la dégradation photo-oxydative de l'ABS en service sur sa recyclabilité. Ecole thématique GFSV - " Spectroscopie vibrationnelle: de la théorie à la pratique ", May 2023, Deauville, France. 2023. hal-04192004

HAL Id: hal-04192004

<https://imt-mines-ales.hal.science/hal-04192004>

Submitted on 31 Aug 2023

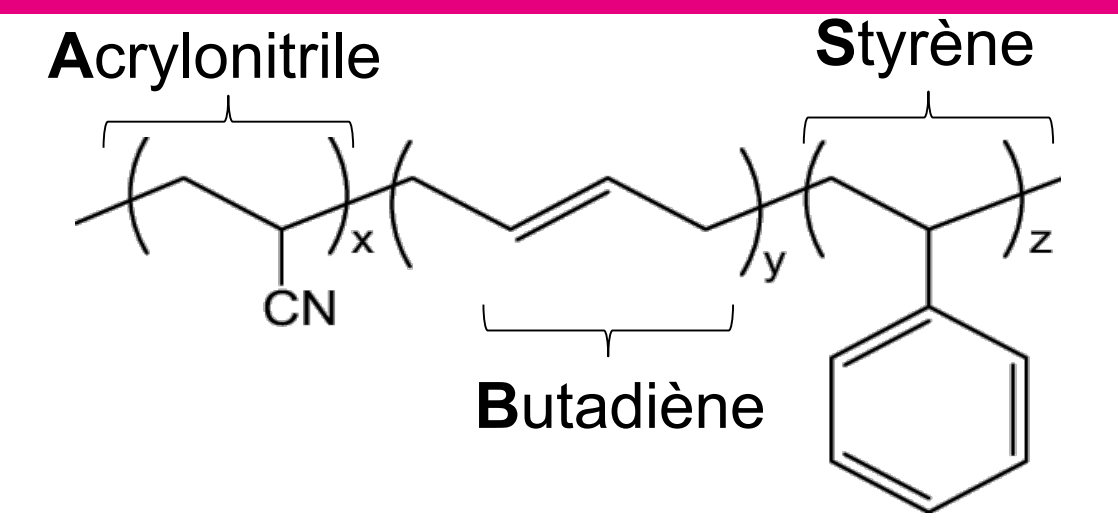
HAL is a multi-disciplinary open access archive for the deposit and dissemination of scientific research documents, whether they are published or not. The documents may come from teaching and research institutions in France or abroad, or from public or private research centers.

L'archive ouverte pluridisciplinaire **HAL**, est destinée au dépôt et à la diffusion de documents scientifiques de niveau recherche, publiés ou non, émanant des établissements d'enseignement et de recherche français ou étrangers, des laboratoires publics ou privés.

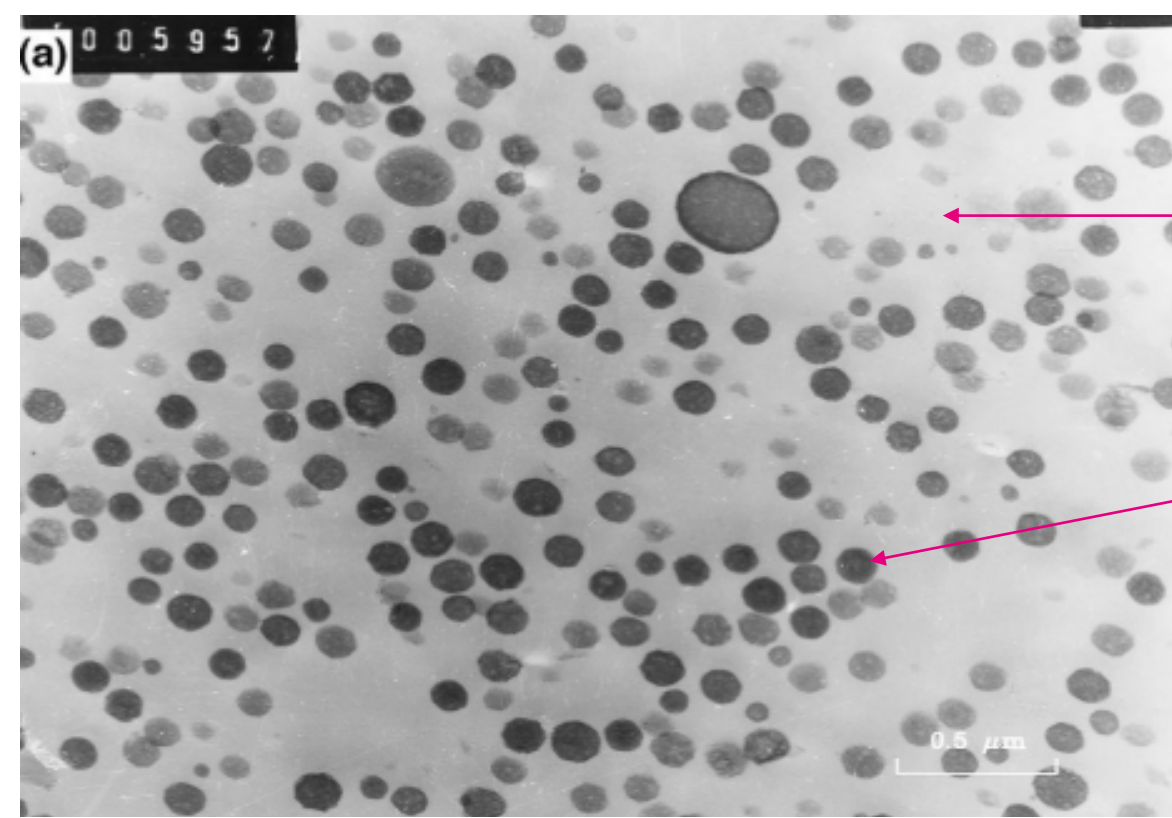
Étude de la dégradation photo-oxydative de l'ABS en service sur sa recyclabilité

L'ABS :

- ✓ Polymère facile à mettre en œuvre, économique, résistant,...
- ✓ Largement utilisé dans les équipements électroniques & électrique
- X Propriétés mécaniques détériorées lors du recyclage



ABS – le terpolymère ductile...

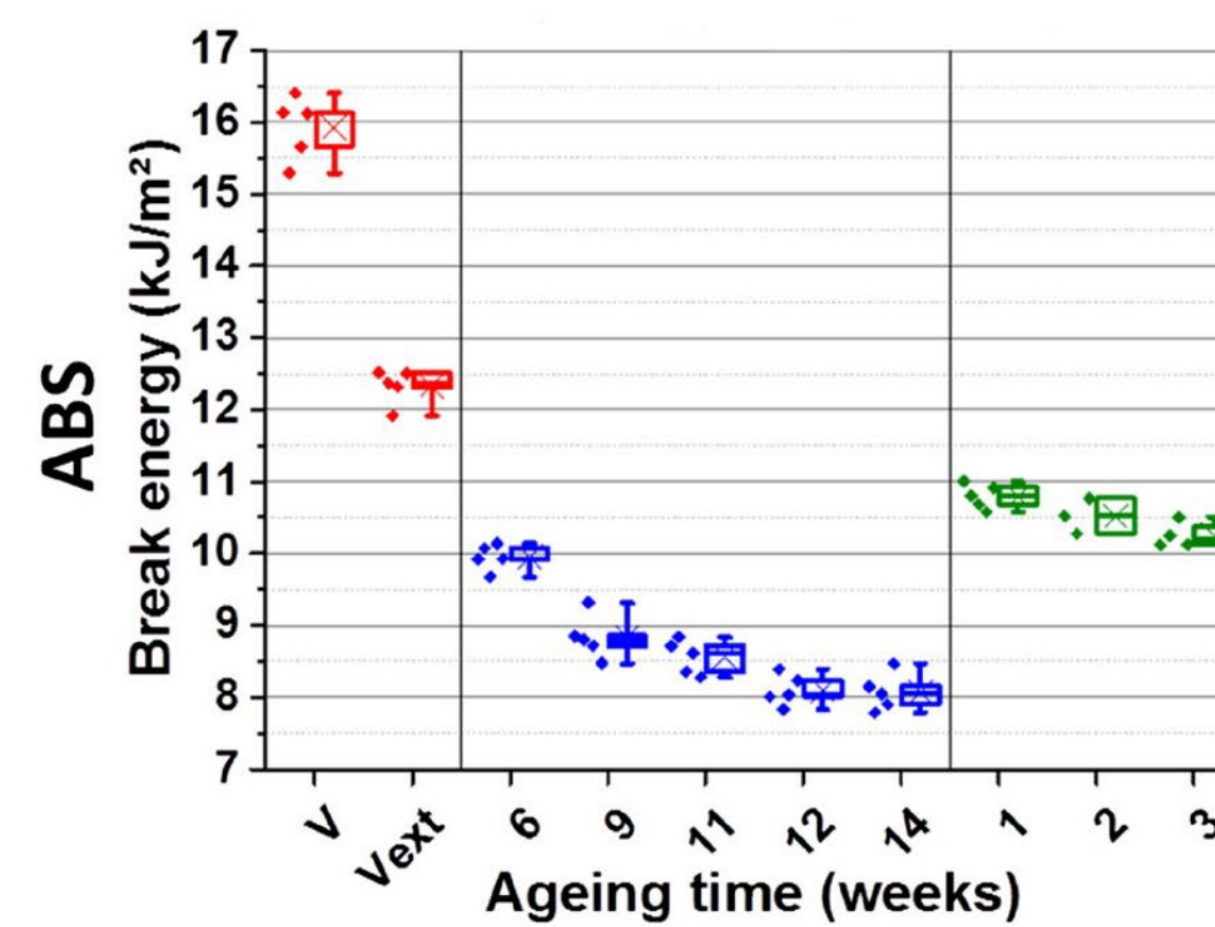


Matrice : Styène
AcryloNitrile (SAN)

Nodules :
PolyButadiène (PB)

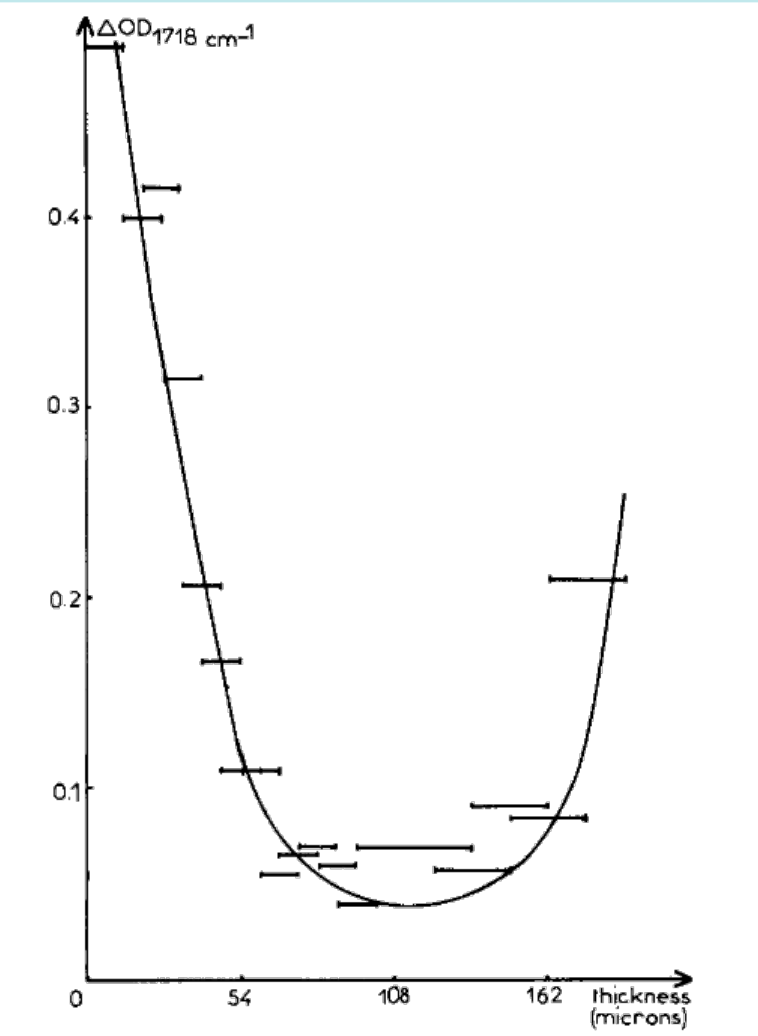
Image MET d'ABS tiré de [1]

...mais sensible à l'oxydation...



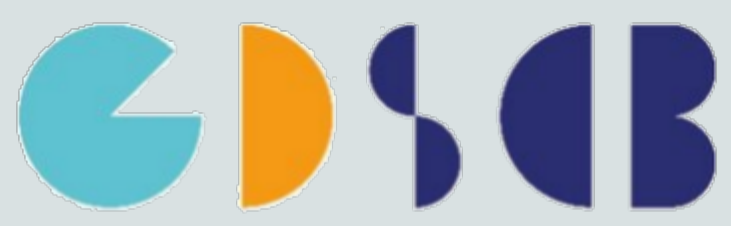
Résilience (Charpy entaillé) d'ABS vieilli
Vieillessement accéléré (vert) et naturel (bleu) tiré de [2]

... un phénomène surfacique



Profil d'oxydation d'un ABS tiré de [3]

Parties prenantes



École Doctorale
Sciences Chimiques Balard

Auteurs

Laëtitia Delarue
Pierre-Jacques Liotier
Patrick Lenny
Anne-Sophie Caro-Bretelle
Didier Perrin

Laboratoire

Centre des Matériaux des Mines
d'Alès (C2MA), IMT Mines Alès,
France

Matériaux

ABS Teluran® GP22
Acétone

Appareils

Mise en œuvre : extrusion CAST
- RheoDrive 7 : PolyLab OS,
Rheomex 19/25, filière plate :
laize 100 mm.

Vieillessement photo-oxydatif :
SEPA 12/24 à lampe mercure
(λ > 300 nm)

Caractérisations :

- Spectroscopie : IRTF,
Vertex 70 FT - Bruker

- Mécanique : Puit de chute
instrumenté Ceast 9340 –
Instron

Centrifugeuse : Rotina 380

Références

[1] Giaconi, G. F. et al., *Polymer*
(1998)

[2] Signoret et al., *J Polym
Environ* (2020)

[3] Jouan et al. *J. Polym. Sci.*
(1991)

IMT Mines Alès
est certifiée par

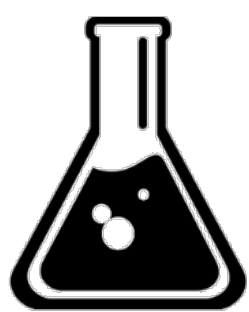
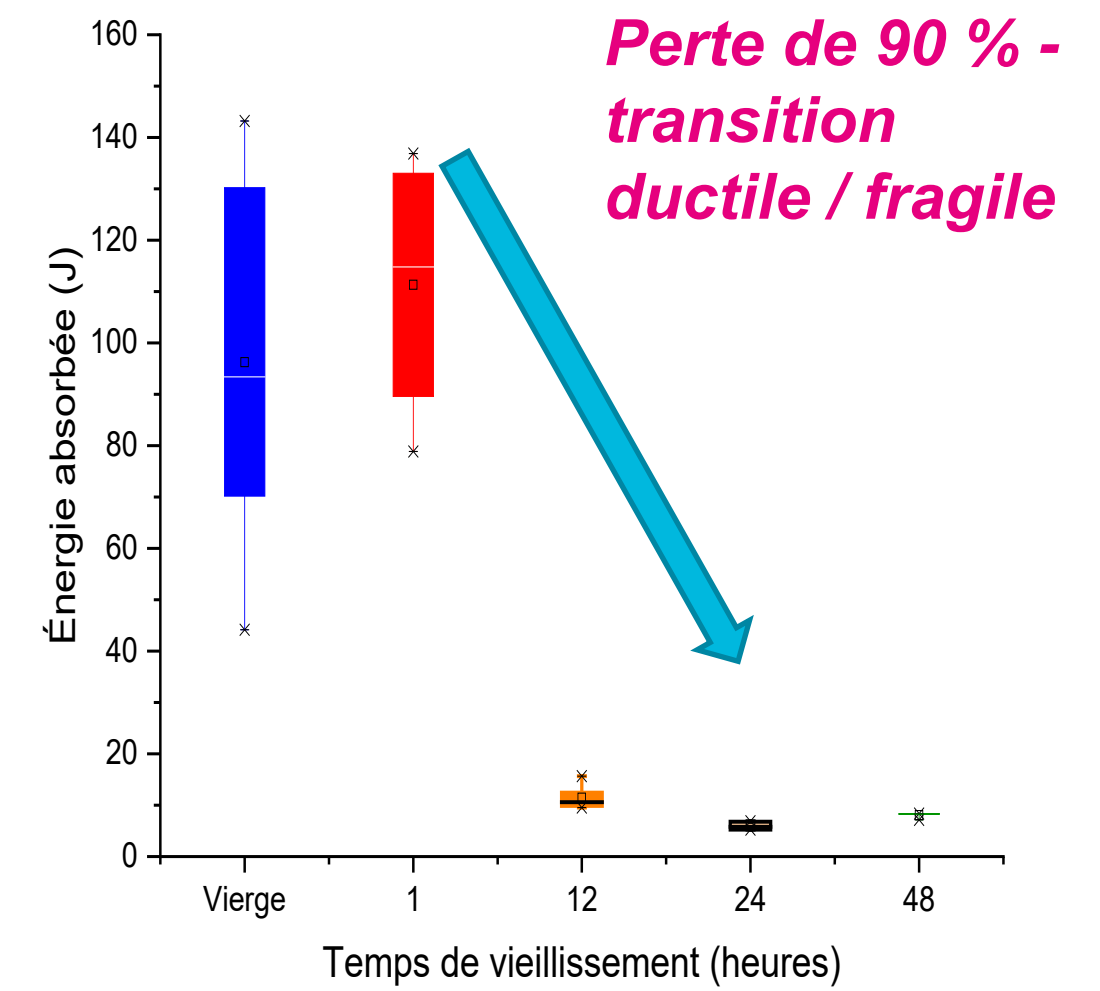
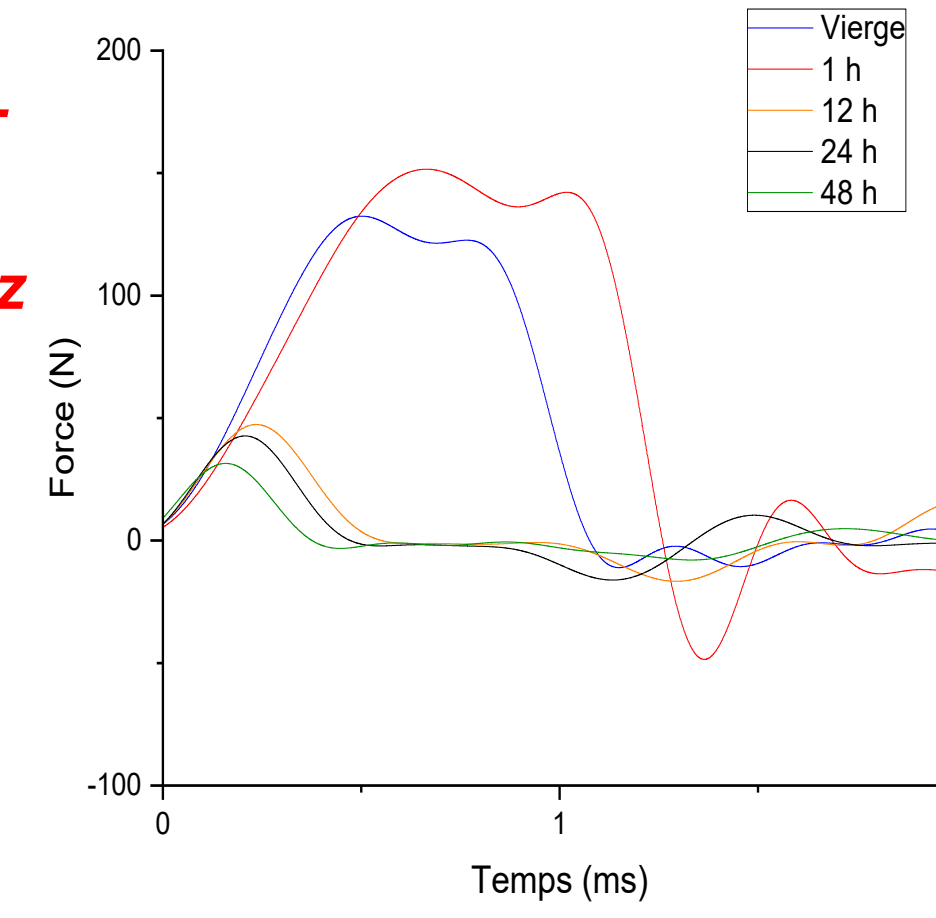
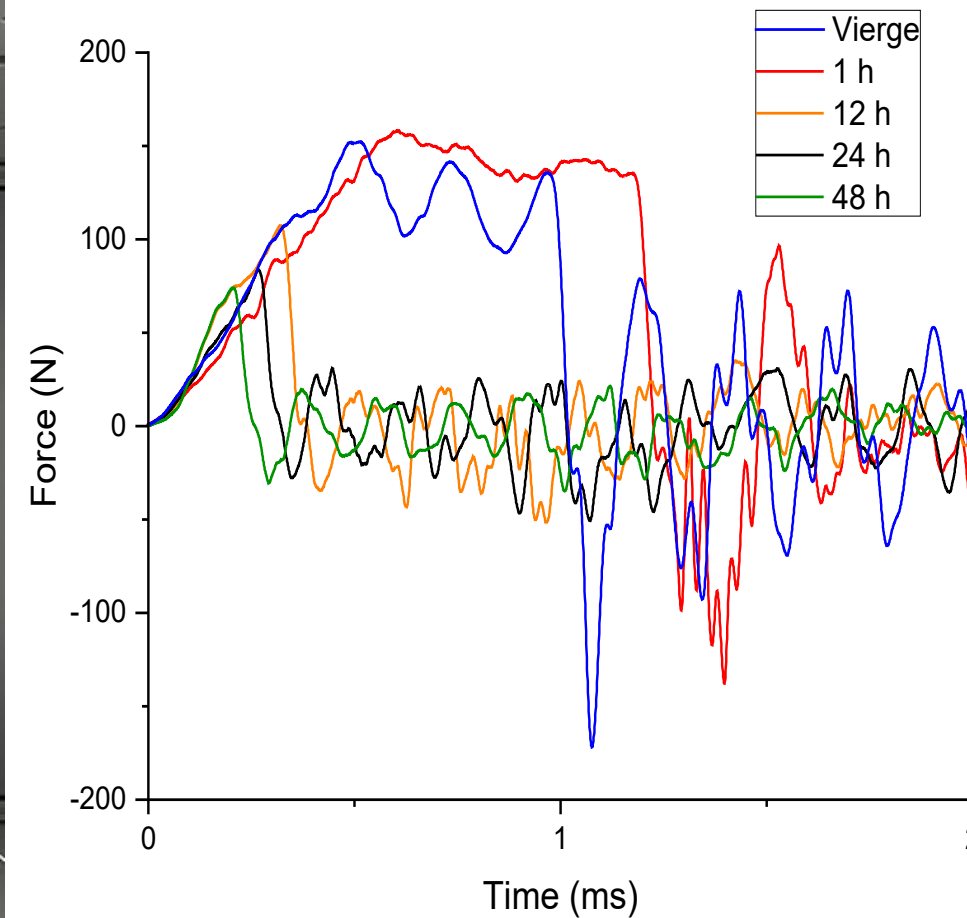


Transition ductile fragile – temps critique

Utilisation d'un accessoire choc
traction sur films

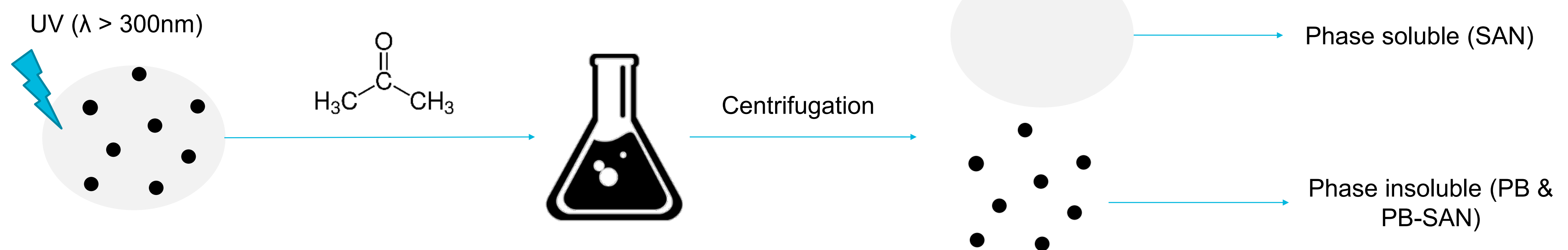
Méthode : 4,5 m/s – 5
échantillons par point

- ✓ Traction simple (solicitation
volumique)
- ✓ Caractérisation des
propriétés aux chocs de
films



Étude des phases de l'ABS oxydé

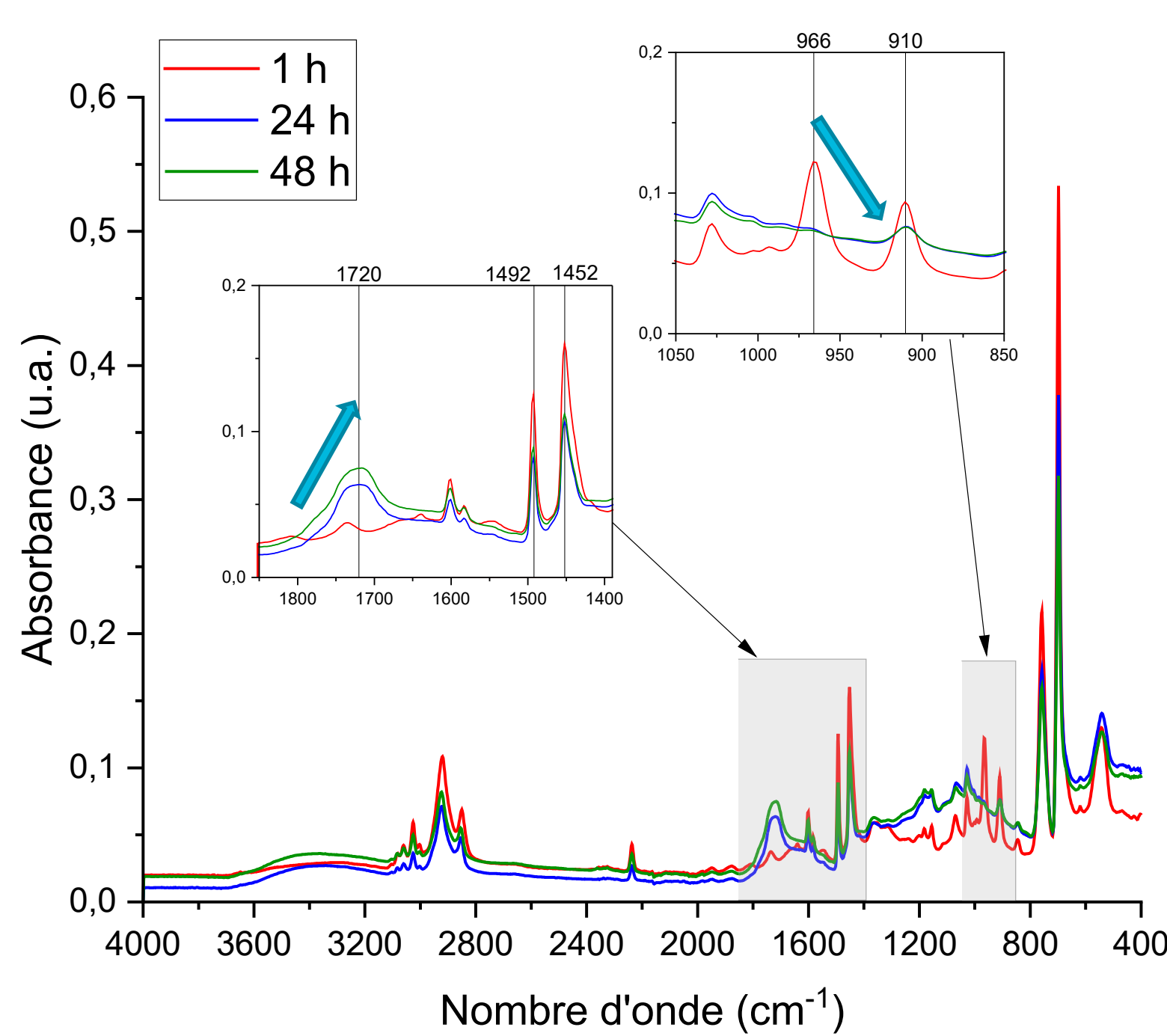
Protocole de séparation de phase par solvant



Caractérisation physico-chimique : IRTF, mode ATR et transmission. 32 scans, 4 cm⁻¹ résolution

Avant séparation

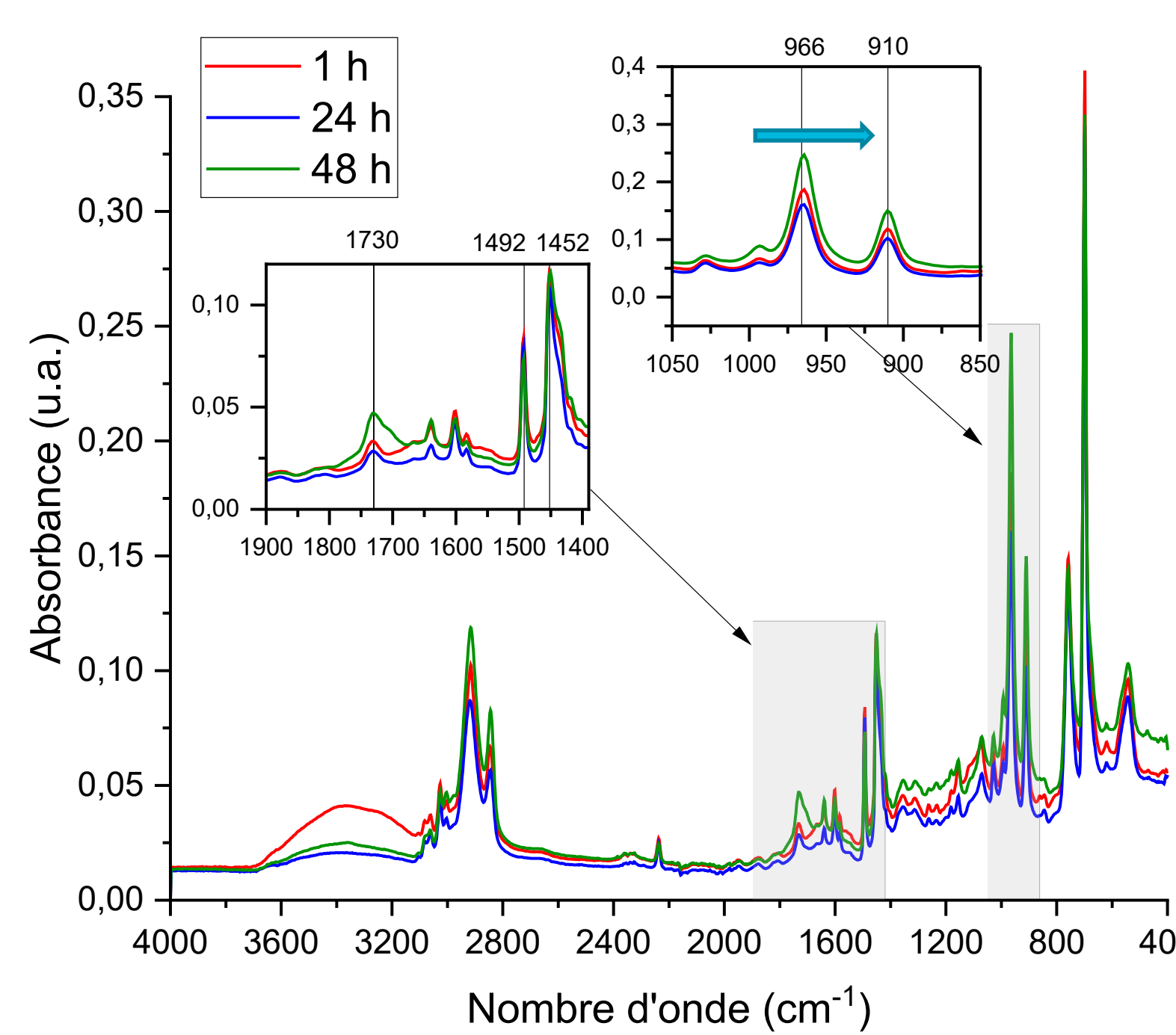
Bande PB diminue // Bande C=O augmente



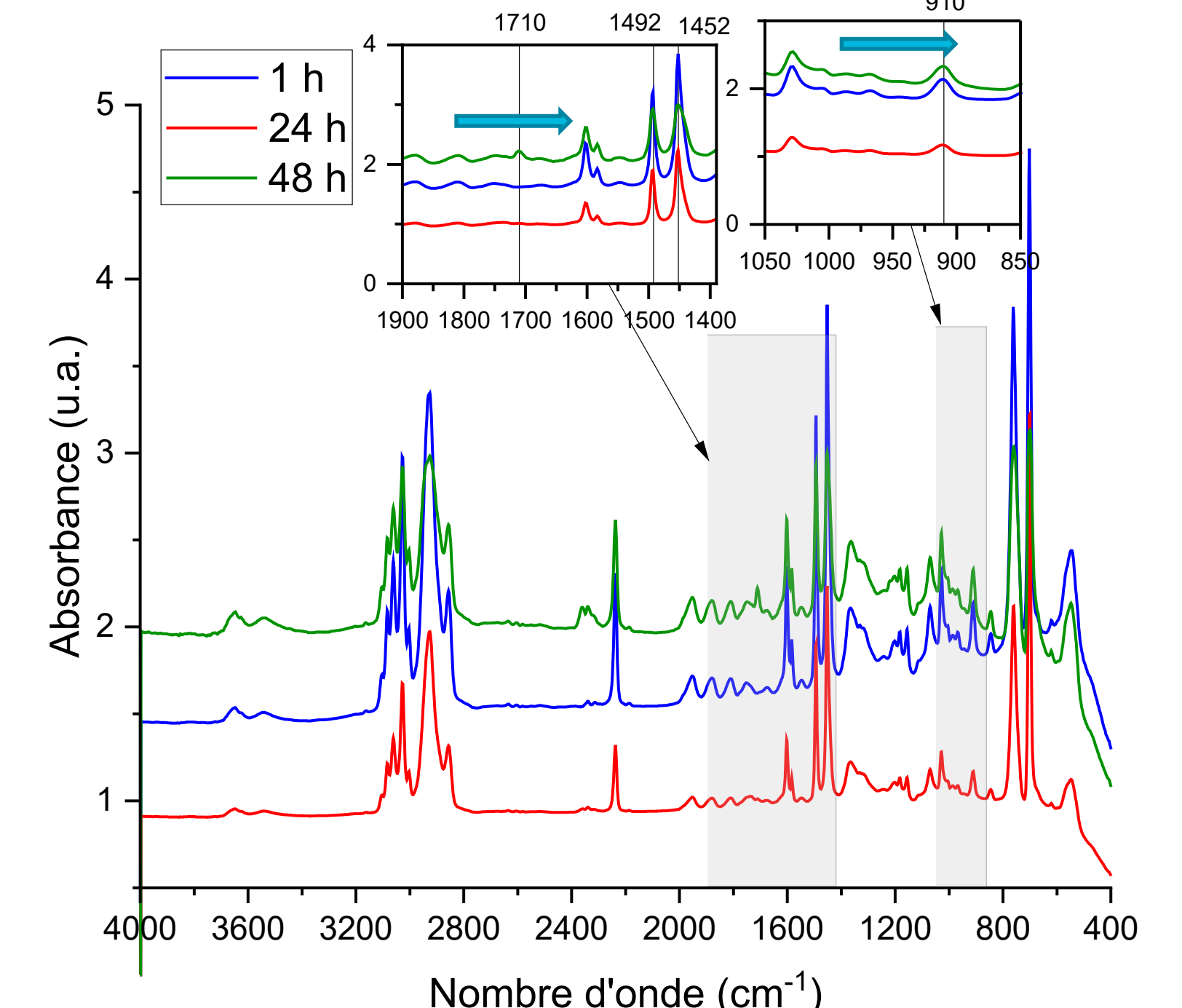
Spectre IRTF de l'ABS
Mode ATR sur film 450 μm

Après séparation

Aucune différence visible avant 2 jours



Spectre IRTF des phases insolubles.
Mode ATR sur échantillon



Spectre IRTF des phases solubles.
Mode transmission sur film 100 μm

→ ABS – forte concentration de produits oxydés VS phases séparées - très faible concentration
Piste de réflexion : **Interface nodule / matrice modifiée** lors du vieillissement



Perspectives

Prochaines études :

- Caractérisation et modélisation du comportement **viscoélastique** lors du photo-vieillessement par rhéologie en fondu (DMTA)
- Caractérisation de l'évolution **comportement endommageables** lors du photo-vieillessement par photomécanique et par modélisation
- Caractérisation **physico-chimique** des phases de l'ABS photo-oxydé par RMN

Contact : laetitia.delarue@mines-ales.fr