

Exploration des potentialités d'une socio-hydrologie pragmatique et située

FABIENNE ERRERO BRANCATO, HSM, Univ Montpellier, IMT Mines Ales, CNRS, IRD, Ales, France

JULIETTE CERCEAU, HSM, Univ Montpellier, IMT Mines Ales, CNRS, IRD, Ales, France

GUILLAUME JUNQUA, HSM, Univ Montpellier, IMT Mines Ales, CNRS, IRD, Ales, France

CHRISTELLE GRAMAGLIA, INRAE, G-EAU, AgroParisTech, Cirad, IRD, Montpellier SupAgro, Univ Montpellier, Montpellier, France

PATRICK LACHASSAGNE, HSM, Univ Montpellier, CNRS, IRD, Montpellier, France

Communication orale Séminaire ICIREWARD- Sciences Sociales 10-01-2022



Organisation
des Nations Unies
pour l'éducation,
la science et la culture



ICIREWARD

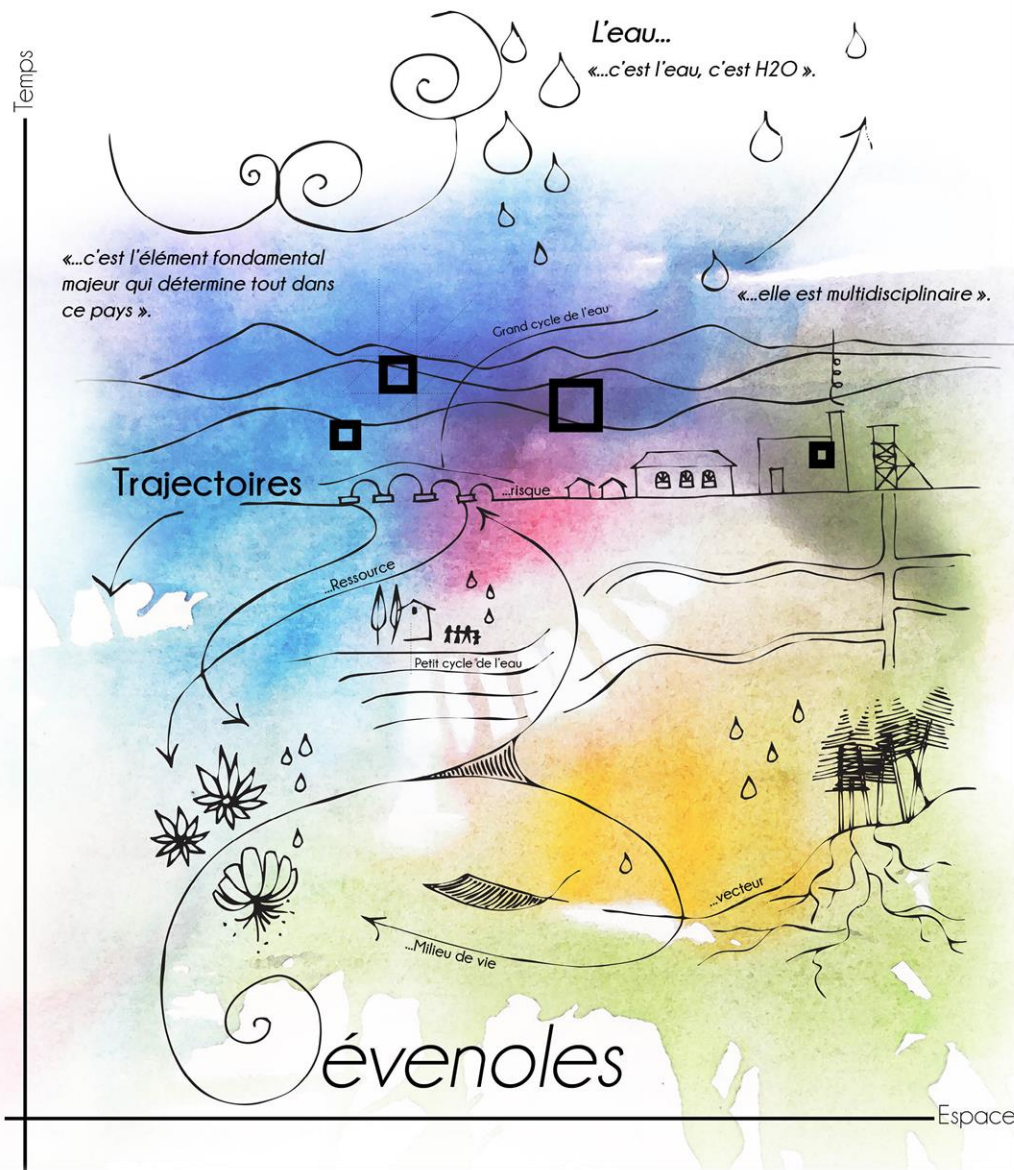
International Center for
Interdisciplinary Research
on Water Systems Dynamics
sous l'égide de l'UNESCO





Sommaire :

- Une thèse pluridisciplinaire
- Méthodologies au croisement des sciences humaines et de l'hydrologie
- 1^{er} résultats



Etude des dynamiques d'évolution des interactions socio écologiques au sein du haut bassin versant des Gardons du XIXème siècle à nos jours

2020-2023

Etablissement : IMT Mines Alès

Centre de Recherche et d'Enseignement en Environnement et en Risques (CREER).

Doctorante: Fabienne Errero

Directeurs de thèse : Guillaume Junqua (HydroSciences Montpellier - IMT Mines Alès) et Patrick Lachassagne (HydroSciences Montpellier)

Encadrantes : Juliette Cerceau (HydroSciences Montpellier - IMT Mines Alès) et Christelle Gramaglia (G-EAU)



➤ Le contexte de l'étude

Le haut bassin versant des Gardons :

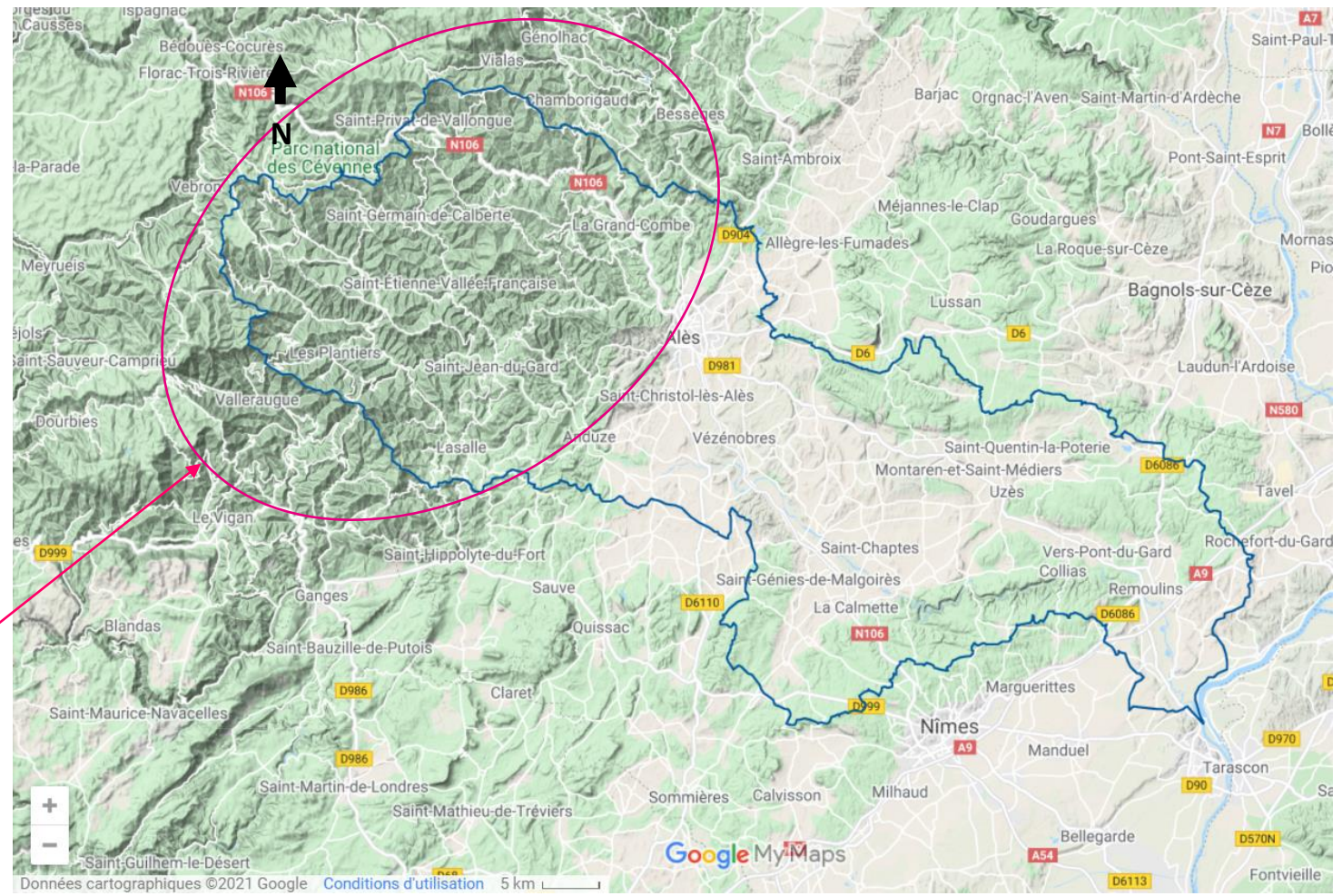
- 870 km²
- 48 communes
- 45000 habitants.

Départements de la Lozère et du Gard
Affluent rive droite du Rhône

Variabilité climatique extrême (étiages, crues)



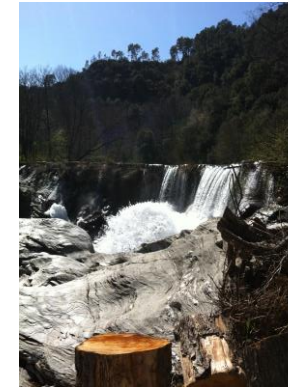
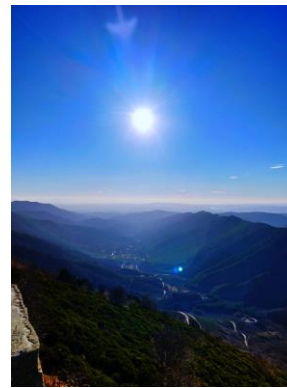
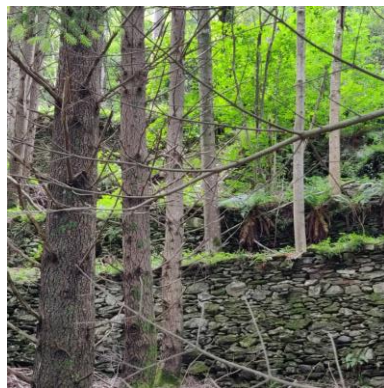
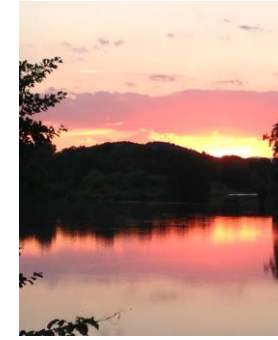
Source : google map



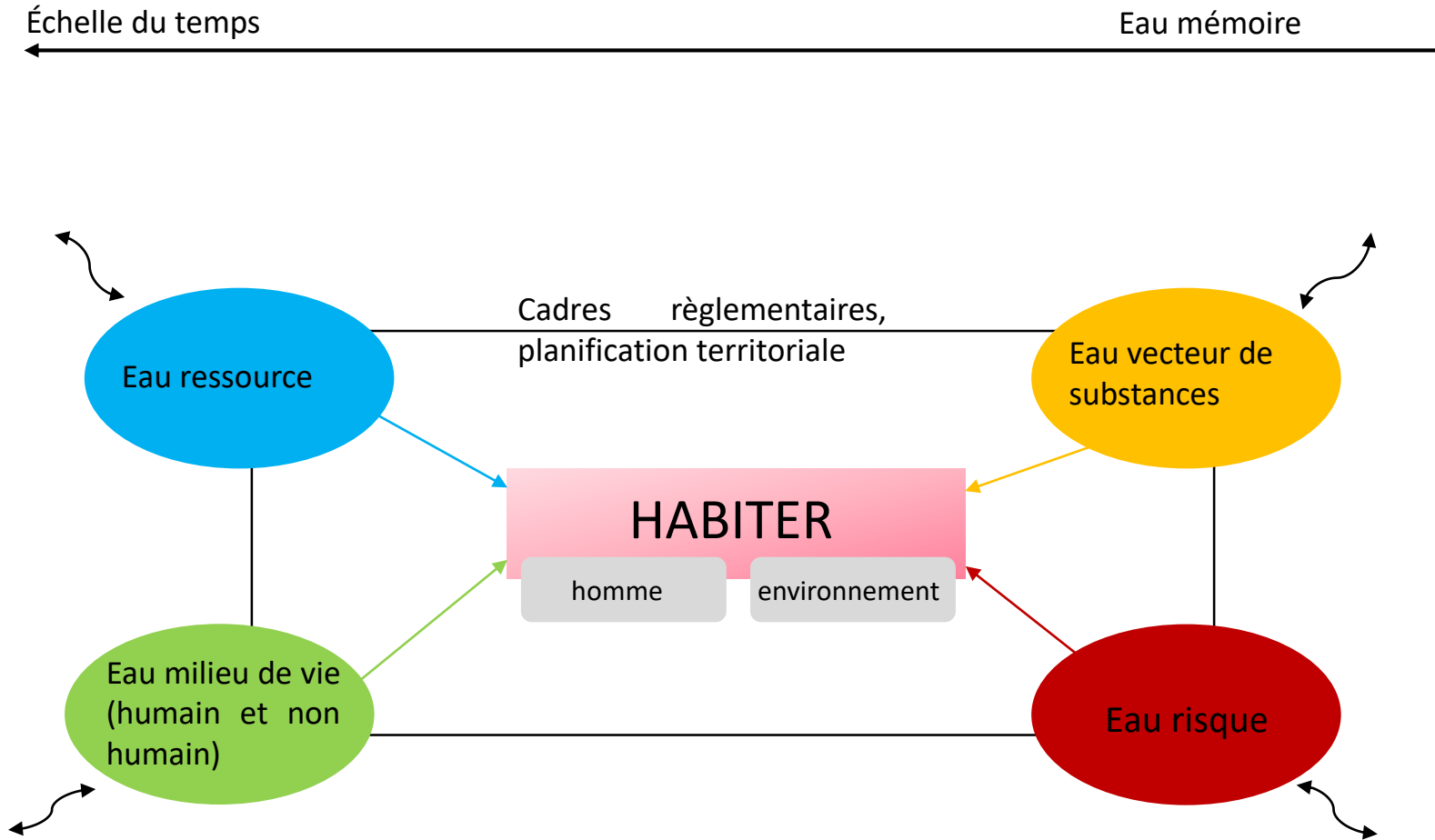
Source : fond de carte EPTB des Gardons, créée avec Google My Maps

➤ Interactions socio écologiques en Cévennes

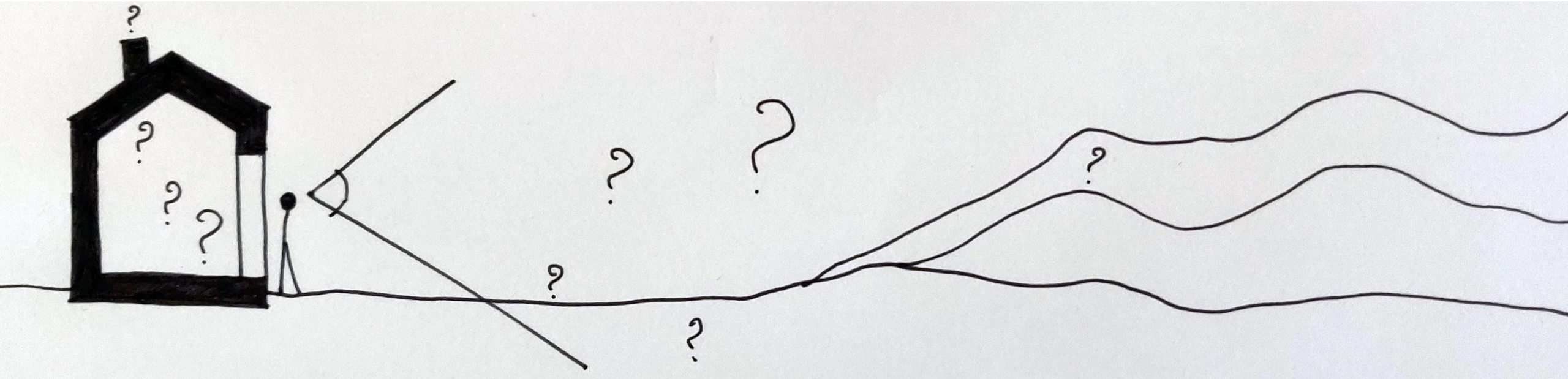
L'environnement Cévenol se compose de paysages façonnés par les hommes au fil de l'histoire et de l'eau, parmi ces interactions, nous avons choisi d'étudier les usages de l'eau et les formes d'habiter.



➤ L'eau plurielle



Quel rôle l'eau a joué dans l'évolution des formes d'habiter en Cévennes ?



*La réappropriation des dynamiques d'évolution **hydrologiques et sociales** passées peut permettre d'identifier les voies d'adaptation pour la planification territoriale, en conscience avec nos legs historiques.*

1/ Porter l'attention à l'eau pour repenser l'évolution passée et à venir de la planification des territoires :

- Inter/transdisciplinarité
- Multi-acteurs : savoirs d'experts et savoirs vernaculaires
- Conscience de la diversité spatiale et temporelle de ces interactions (échelle, cadre de référence, étude sur le temps long)

2/ Accompagner la réflexion des acteurs institutionnels locaux sur l'évolution des outils de planification et d'aménagement des territoires attentionnée à l'eau :

- Pragmatique : produire des résultats, science de l'action (outils de diffusion scientifique, ateliers participatifs, etc.)

Identifier des référentiels spatiaux et
en prélevant des échantillons ?
Comment faire ?!

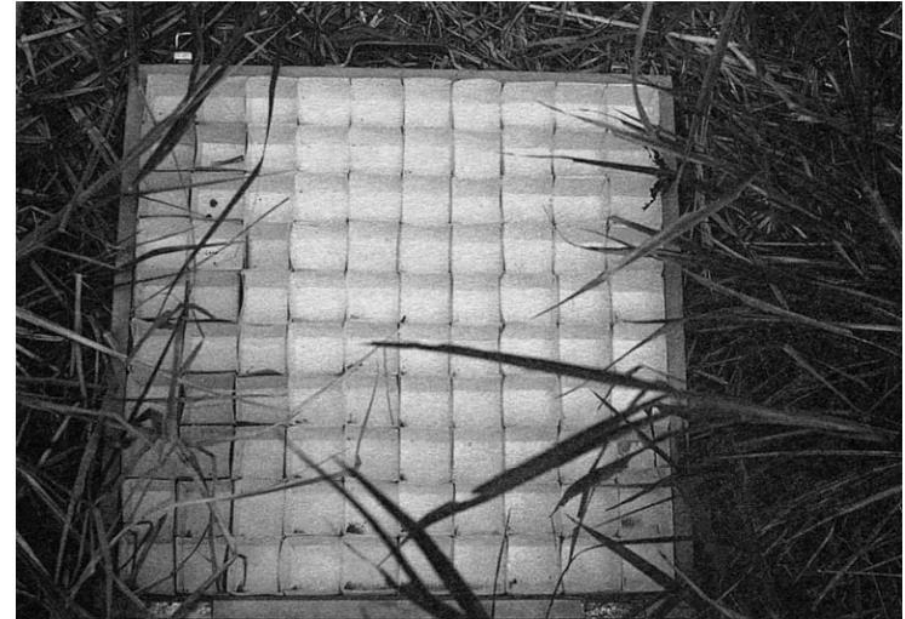


FIGURE 11.11.

Source : figure 11-11 image d'un pédocomparateur, Latour Bruno, « Le « pédofil » de Boa Vista – montage photo-philosophique [*] », dans : , Petites leçons de sociologie des sciences. sous la direction de Latour Bruno. Paris, La Découverte, « Poche / Sciences humaines et sociales », 2007, p. 171-225. URL : <https://www.cairn.info/petites-lecons-de-sociologie-des-sciences--9782707150127-page-171.htm>

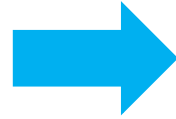
Sommaire :

- Une thèse pluridisciplinaire
- Méthodologies au croisement des sciences humaines et de l'hydrologie
- 1^{er} résultats



Méthodologie

**Approche sensible
et symbolique**



Enquêtes exploratoires auprès d'experts du territoire :

- Identifier des espaces sur le haut bassin versant des Gardons, qui sont caractéristiques des changements dans les interactions entre eau et modes d'habiter.
- Définition des critères des perceptions de ces espaces par les dires d'experts.

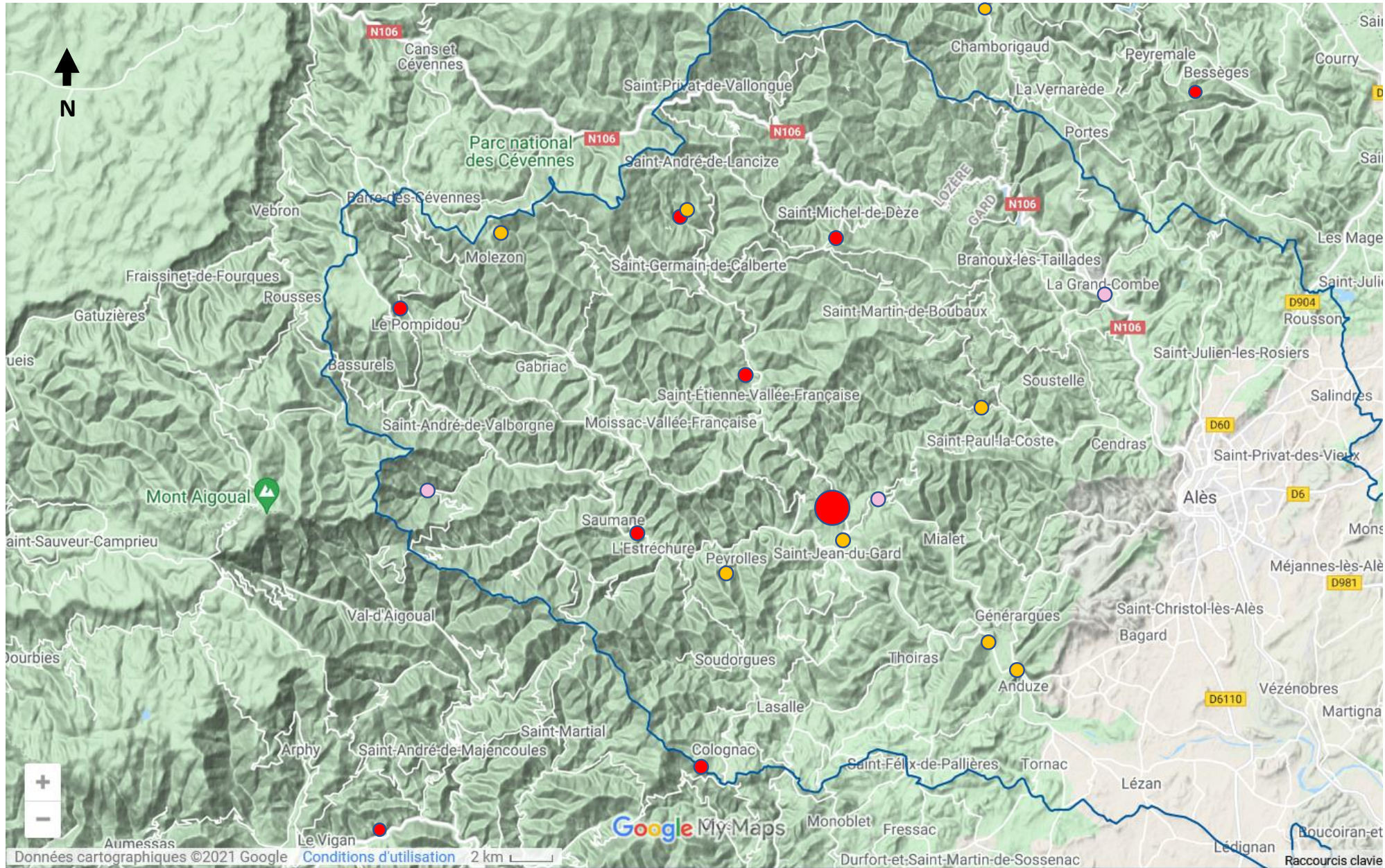
**Approche physique
et factuelle**

Observation et caractérisation hydrologique et hydrogéologique parmi des lieux cités lors des enquêtes :

- Prendre en compte les données physiques d'un lieu



Analyse des données avec différentes cartographies





Méthodologie

**Approche sensible
et symbolique**



Enquêtes exploratoires auprès d'experts du territoire :

- Identifier des espaces sur le haut bassin versant des Gardons, qui sont emblématiques (caractéristiques) des changements dans les interactions entre eau et modes d'habiter.
- Définition des critères des perceptions de ces espaces par les dires d'experts.

**Approche physique
et factuelle**



Observation et caractérisation hydrologique et hydrogéologique parmi des lieux cités lors des enquêtes :


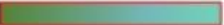

- Prendre en compte les données physiques d'un lieu

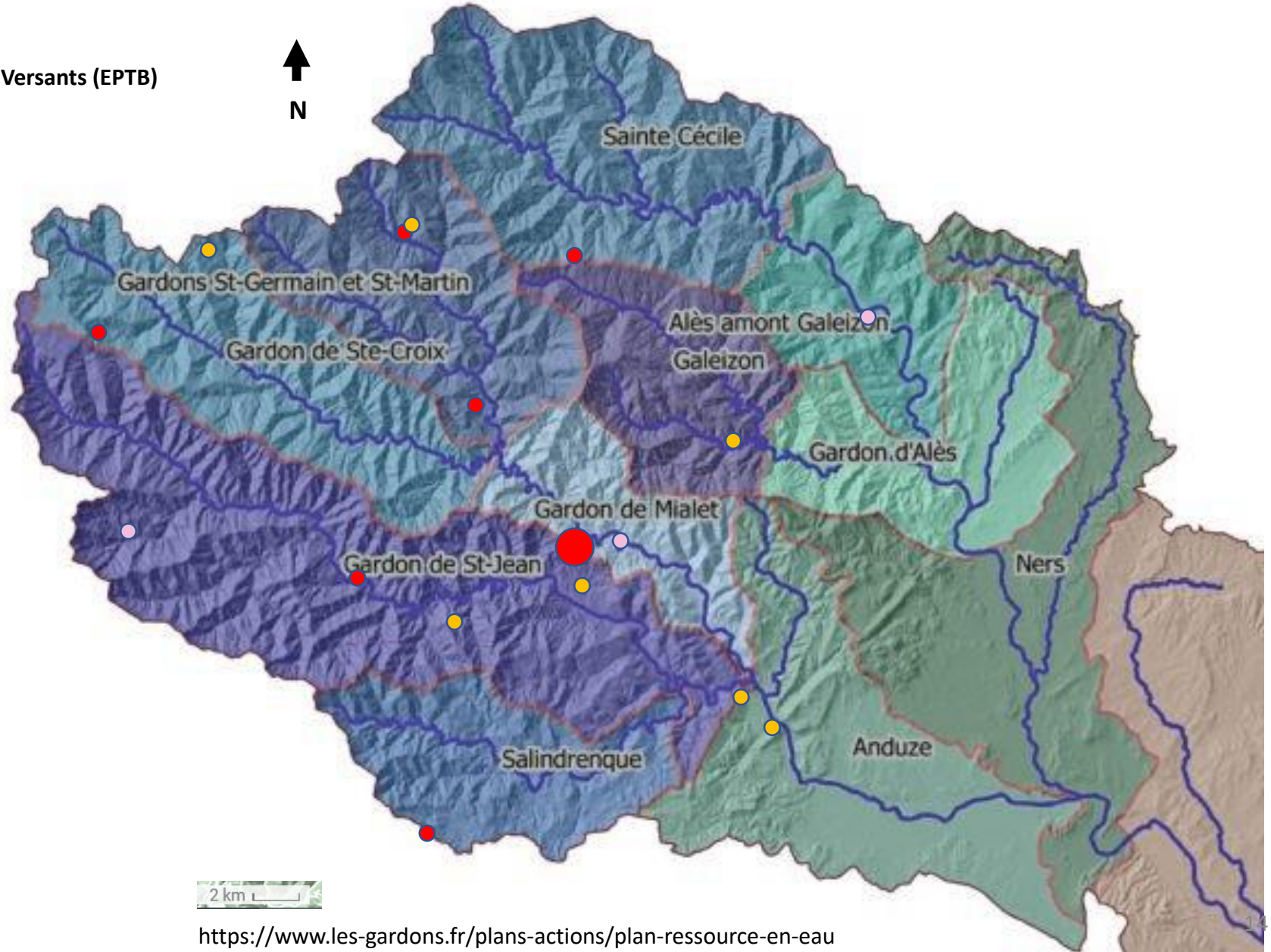


Analyse des données avec différentes cartographies

Carte de la répartition des 7 sous bassins Versants (EPTB)
(Secteur Cévenol)

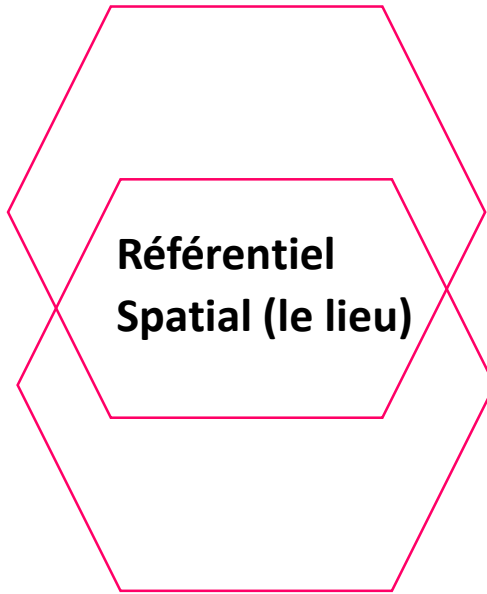


-  Secteur cévenol (7 sous-bassins)
-  Secteur piémont (4 sous-bassins)
-  Secteur plaine et gorges (4 sous-bassins)





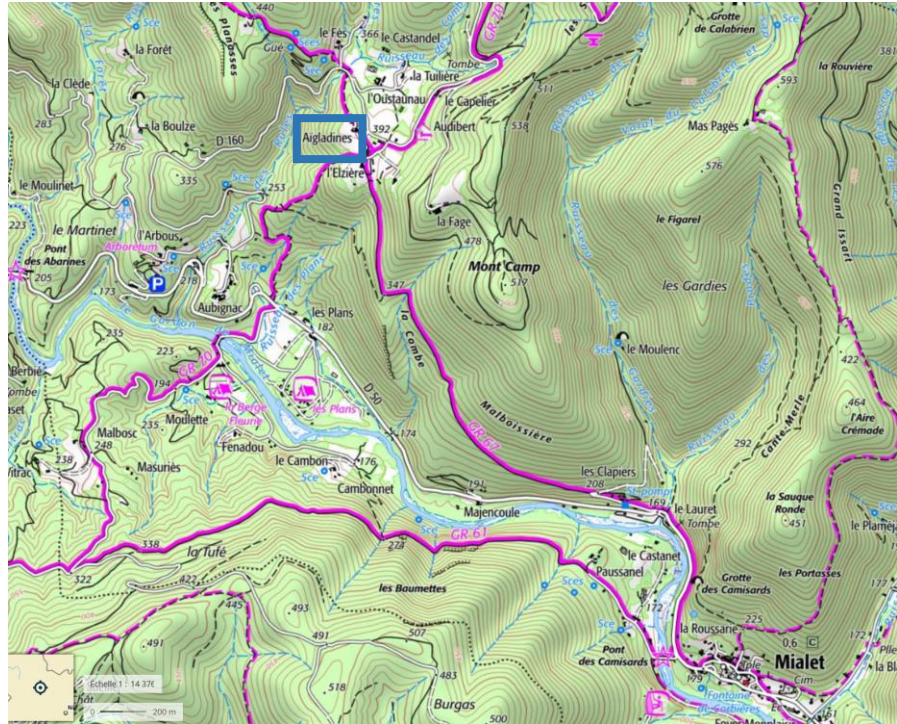
Croisement des méthodes et choix des lieux



Sommaire :

- Une thèse pluridisciplinaire
- Méthodologies au croisement des sciences humaines et de l'hydrologie
- 1^{er} résultat

➤ Des premiers résultats : le hameau des Aigladines



Source : carte géoportail



Source :
photographie
31/03/2021

⬡ Approche sensible et symbolique

Le hameau, lieu emblématique du haut bassin versant des Gardons :

- « quand y'a des hameaux y'a des sources pas loin »
- « ...rencontrer les schistes qui sont relativement imperméables, donc l'eau est un peu forcée de sortir à flanc de versant comme par hasard, tout tes hameaux vont venir s'implanter à ces endroits-là »
- « la question de la source est quand même essentielle pour fixer des gens sur un lieu d'habitat »

Les Aigladines citée dans les enquêtes comme « un microcosme intéressant »

⬡ Approche physique et factuelle

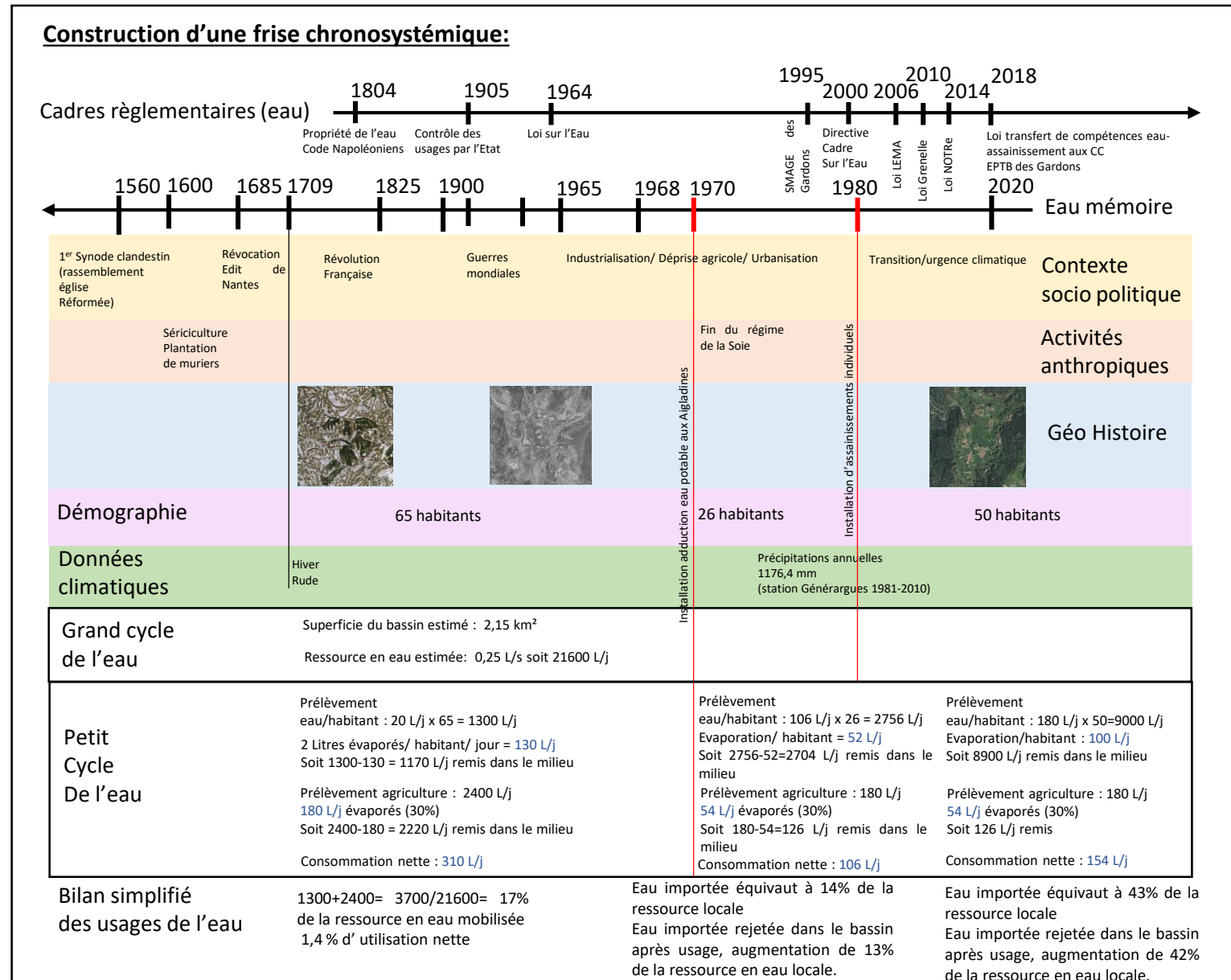
Les Aigladines présentent un socle de roches granitiques et métamorphiques

⬡ Combinaison des approches

Bilan (simplifié) hydrique du référentiel spatial :

- Visite de terrain
- Délimitation des Bassins versants (topographique et souterrains)
- Caractérisation hydrologique et hydrogéologique
- Bilan des infrastructures hydrauliques
- Petit et grand cycles de l'eau

➤ Des premiers résultats : le hameau des Aigladines





Merci pour votre écoute,
place aux échanges

