



**HAL**  
open science

## **Vivre après la mine : résiliences et vulnérabilités en Cévennes**

Tessa Bonincontro, Juliette Cerceau, Sophie Sauvagnargues, Florian Tena-Chollet,  
Sylvia Becerra

### ► **To cite this version:**

Tessa Bonincontro, Juliette Cerceau, Sophie Sauvagnargues, Florian Tena-Chollet, Sylvia Becerra. Vivre après la mine : résiliences et vulnérabilités en Cévennes. Séminaire TAEMA - Transition écologique des Anciennes Exploitations de Minerais Arséniés, Jun 2022, En ligne, France. 2022. <hal-03702651>

**HAL Id: hal-03702651**

**<https://imt-mines-ales.hal.science/hal-03702651v1>**

Submitted on 29 Jun 2022

**HAL** is a multi-disciplinary open access archive for the deposit and dissemination of scientific research documents, whether they are published or not. The documents may come from teaching and research institutions in France or abroad, or from public or private research centers.

L'archive ouverte pluridisciplinaire **HAL**, est destinée au dépôt et à la diffusion de documents scientifiques de niveau recherche, publiés ou non, émanant des établissements d'enseignement et de recherche français ou étrangers, des laboratoires publics ou privés.



HAL Authorization

# Vivre après la mine : résiliences et vulnérabilités en Cévennes

Tessa Bonincontro <sup>a,b</sup>, Juliette Cerceau <sup>a</sup>, Sophie Sauvagnargues <sup>b</sup>, Florian Tena-Chollet <sup>b</sup>, Sylvia Becerra <sup>c</sup>

[tessa.bonincontro@mines-ales.fr](mailto:tessa.bonincontro@mines-ales.fr)

<sup>a</sup> Hydrosociences Montpellier, Univ Montpellier, IMT Mines Ales, IRD, CNRS, Ales, France

<sup>b</sup> Laboratoire des Sciences des Risques (LSR), IMT Mines Ales, Ales, France

<sup>c</sup> Géosciences environnement Toulouse UMR 5563 CNRS, IRD, UPS, Toulouse, France

## Introduction

La science de la durabilité nous invite à questionner la soutenabilité des transitions dites « écologiques » : qu'elles soient numériques ou énergétiques, elles s'accompagnent d'une pression accrue sur les ressources minérales et légitiment les politiques de renouveau minier en faveur d'une relocalisation de l'industrie minérale. En Cévennes, en particulier, l'exploitation minière houillère mais aussi polymétallique a connu une longue histoire depuis l'époque gallo-romaine. Puis, la rentabilité déclinante de l'exploitation du sous-sol a conduit à la fermeture progressive des mines avec des conséquences locales encore vives : crise économique, instabilité géotechnique, impacts sanitaires et environnementaux... Elles s'expriment notamment dans des controverses socioenvironnementales, parfois institutionnalisées en véritables « problèmes publics » par les habitants de certains territoires.

## Quelles transformations des configurations sociogéologiques sur les territoires post-miniers en Cévennes ?

### Objectifs

Identifier différentes configurations sociogéologiques sur quelques territoires post-miniers en Cévennes pour améliorer la compréhension de l'évolution des territoires exploités pour leurs ressources géologiques

Caractériser les trajectoires passées, actuelles et projetées des actants (anciens et nouveaux, humains et non humains, vivants et non vivants) sur ces territoires

Analyser ces configurations en termes de temporalité, d'historicité et de vulnérabilité pour questionner la résilience des territoires post-miniers

### Une approche méthodologique expérimentale

#### Approche située

Faire émerger les questions de recherche et les hypothèses du territoire

#### Approche pluridisciplinaire

Prendre en compte des enjeux géologiques, chimiques, sociaux, environnementaux, communicationnels...

#### Approche transdisciplinaire

Explorer la transdisciplinarité dans ses différentes acceptions (incorporation de différents types de savoirs, utilisation de concepts d'autres disciplines...)

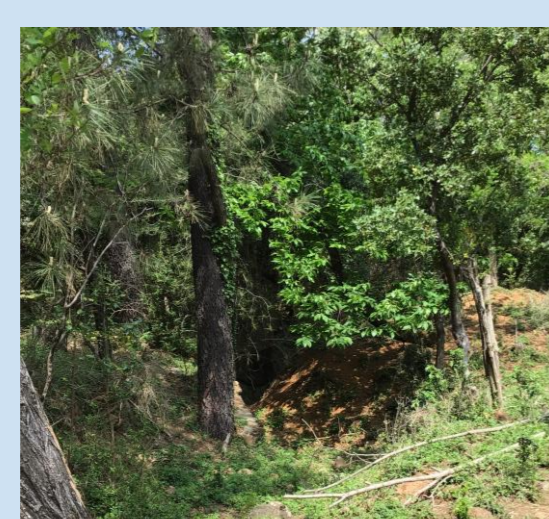
**Boîte à outils** : entretiens semi-directifs, observations ethnographiques, étude d'archives, exploration de méthodes créatives (Béaud et Weber, 2010)

### Une épistémologie située



« Donner une voix » aux sédiments, cours d'eau, résidus d'arsenic...

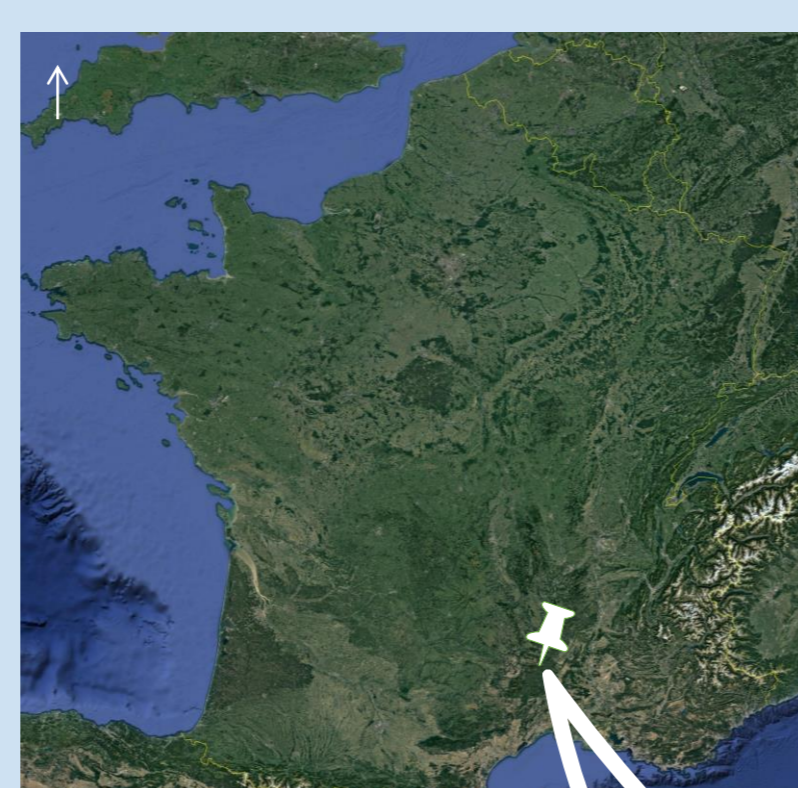
Ruisseau du Reigous  
Crédit photographique : Fabienne Errero-Brancato



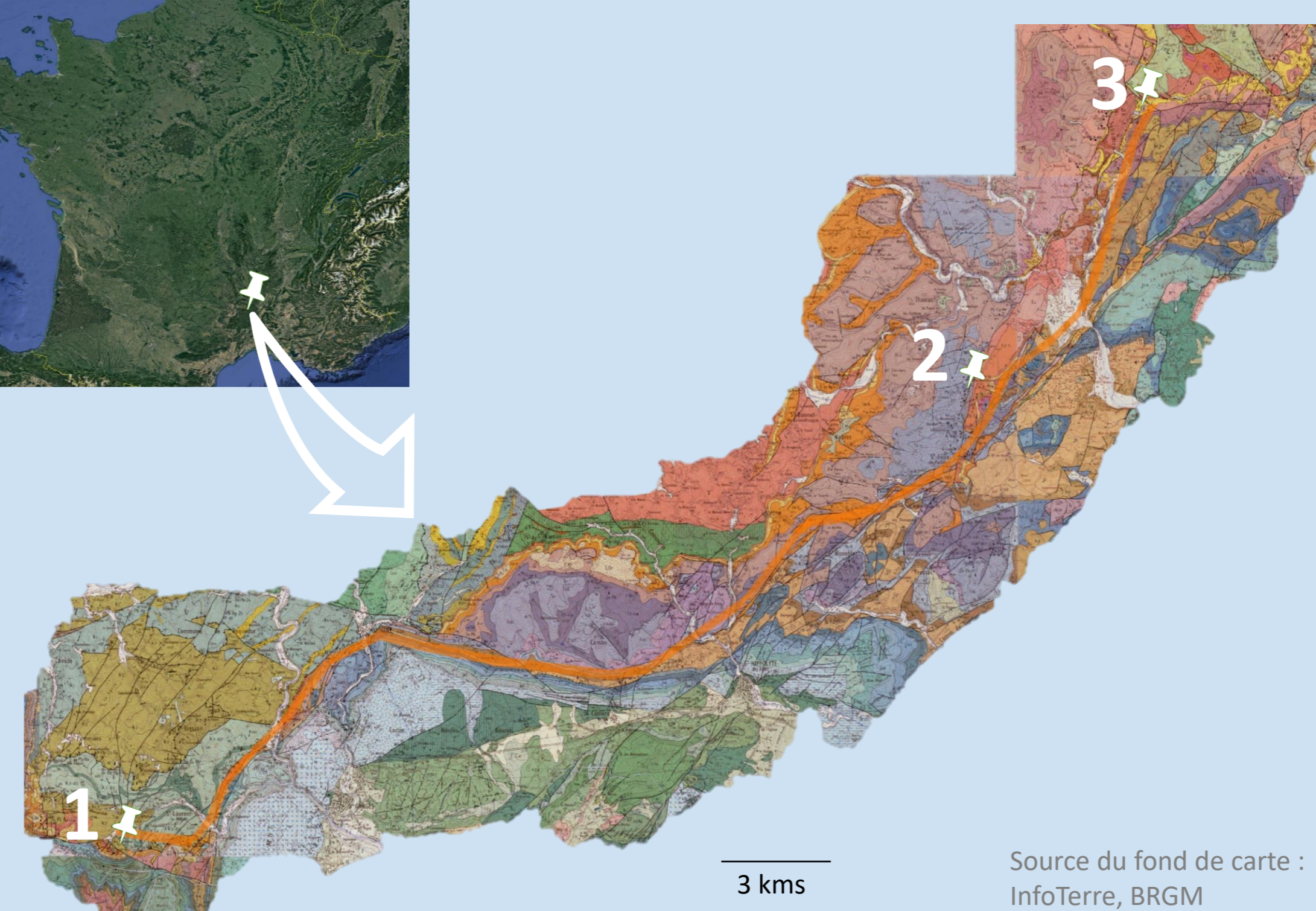
Entrée d'une galerie minière envahie par la végétation  
Crédit photographique : Tessa Bonincontro

Mettre en évidence et décrypter ce qui est invisibilisé en dépassant la seule intelligence linguistique

### Terrains d'étude



Source : Google Earth



Source du fond de carte : InfoTerre, BRGM

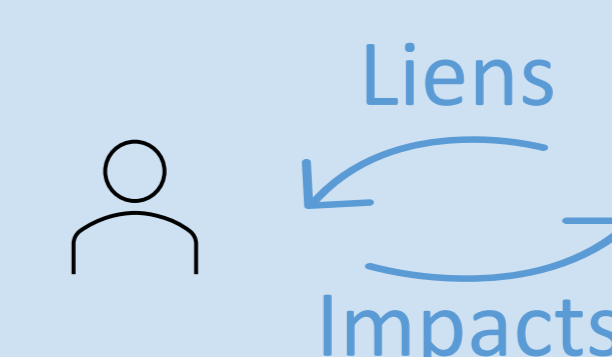
#### Localisation des terrains d'étude

#### Légende :

1. Ancienne mine des Malines ; 2. Anciennes mines de la Croix-de-Pallières ; 3. Ancienne mine de Carnoulès.

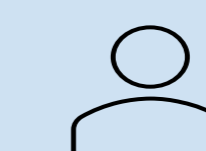
### Corpus théorique

- Géologie sociale (Jébrak 2017) ;



Crédit photographique : Fabienne Errero-Brancato

- Théorie de l'acteur-réseau ;



Actants humains



Actants non-humains matériels



Actants non-humains immatériels

- Controverses socioenvironnementales

### Références bibliographiques :

Beaud, Stéphane, et Florence Weber. 2010. *Guide de l'enquête de terrain: produire et analyser des données ethnographiques*. 4e éd. augmentée. Grands repères. Paris: la Découverte.

Gilbert, Claude, et Emmanuel Henry. 2012. « La définition des problèmes publics : entre publicité et discrétion ». *Revue française de sociologie* 53 (1): 35. <https://doi.org/10.3917/rfs.531.0035>.

Jébrak, Michel. 2017. « Social geology applied to mineral deposits ». In. *Keynote Address at Mineral Resources to Discover-14th SGA Biennial Meeting 2017* (4).

En savoir plus ici :

